



zoomax
by **control-x**
MEDICAL
cxmed.com

ZOOMAX 2 ÁLLATORVOSI RÖNTGENRENDSZER

ÁLTALÁNOS RENDSZERJELLEMZŐK

- Orvosi minőségű komponensek
- Távoli diagnosztika
- Nagy teherbírású konstrukció
- Lekerekített élek
- Helytakarékos kialakítás
- Gyors és egyszerű összeszerelés*

*Opcionális szerelőlemez a padló fúrás elkerülése érdekében

ZOOMAX 2 RÖNTGENASZTAL

- Erős, zajtalan mechanikus fékek
- Ergonomikus lámpedál az asztallap úsztatására és a sugárrekesz fénymező kapcsolására
- Beépített detektortartó fix vagy kivehető DR panelhez és rácshoz
- Sima felületű, felülről rögzíthető úszó asztallap
- Opcionális asztallap-hosszabbító
- Opcionális parkolási pozíció a rácshoz
- Kötélfogó rugós klemek alapfelszereltségnek számítanak



ZOOMAX 2 CSŐTARTÓ ÁLLVÁNY

- Fix pozíciójú röntgencső állandó forrás-kép távolságú (SID) expozíciókhoz
- Kényelmes cm-jelzők az expozíciós paraméterek beállításának elősegítésére
- Szabadon álló kivitel a teljes pozicionálási szabadság céljából
- A berendezés hagyományos konnektorhoz csatlakoztatható*

*Ehhez energiátárolós generátorra van szükség.



VEZÉRLŐKONZOL OPCÍÓK

1.

Új, a röntgenső bölsőjébe integrált 10"-os LCD-konzol melynek jellemzői:

- karcsú, modern felhasználói felület
- testreszabható főoldal és munkafolyamatgombok (pl. 1024 különböző APR, rácsvezérlés, fókusz stb.)
- **távoli diagnosztika és szoftverfrissítés**
- egyszerű telepítés



2.

CPI Rad membrán konzol az összes kulcsfontosságú generátorparaméter beállításának kényelmével, beleértve az APR-eket



3.

22"-os érintőképernyős monitor konzol az expozíciós paraméterek beállításához, valamint a teljes képalkotáshoz és -elemzéshez**



Opcionális 22"-os érintőképernyős monitor konzol képalkotáshoz és -elemzéshez magasságban állítható és forgatható monitor karral**



** A monitorhoz szükséges egy munkaállomás is.

NAGYTELJESÍTMÉNYŰ EGY- VAGY HÁROMFÁZISÚ MŰKÖDÉS

1.

Egyfázisú, energiatárolós **ZooMax** nagyfrekvenciás generátor: 32kW, 3kWs, 40-150kV, 10-400mA és 0,1-320mAs, 5s ciklusidő

2.

3 fázisú 32 kW-os nagyfrekvenciás generátorok:

A ZooMax: 32kW, 40-150kV, 10-400mA és 0,1-320mAs

B CPI CMP 200: 32kW, 40-125kV, 10-400mA és 0,1-500mAs

- A rendszer levehető 2,8-5 kW-os monoblokk generátorral is kapható klinikai és terepen való alkalmazásokhoz
- Bemeneti hálózati feszültség:
 - 1x230V or 1x110V (15A) energiatárolós generátorokhoz
 - 3x230V / 3x400V háromfázisú generátorhoz

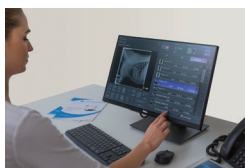
INTEGRÁLT GENERÁTORVEZÉRLÉS ÉS KÉPALKOTÁS

Egyetlen konzolos, zökkenőmentes munkafolyamat:

- Korlátlan számú APR program (DX-R akvizíciós szoftverrel)
- Teljes DICOM kompatibilitás

Kifinomult képfeldolgozási jellemzők:

- Skálázható helyi képtárolás vagy PACS-kompatibilitás
- Opcionális Mini PACS

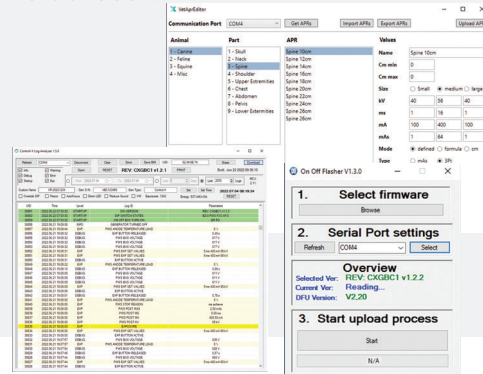


KIVÁLÓ MINŐSÉGŰ ALKATRÉSZEK

- 43x43 cm / (17 "x17") fix vagy wifi **DR PANELEK** különböző felbontásokkal
- Iparágvezető röntgensővek
- Nagy sűrűségű rácsok
- Manuális kollimátorok fénysugárral és lézerrel a könnyű pozicionáláshoz

TÁVOLI TÁMOGATÁS

A szervizszoftver lehetővé teszi hibaelhárítás az állásidő minimalizálása érdekében.



MECHANIKAI ADATOK

Ajánlott szobamagasság	min. 200 cm	Röntgenső-fókusz és képsík távolsága	100 cm
Ajánlott alapterület	min. 6 m ²	Csőtartó állvány magassága	180 cm

ZOOMAX 2 RÖNTGENASZTAL

Asztal magassága (asztallappal)	80 cm	Asztallap hosszirányú mozgása	+ / - 20 cm
Asztallap mérete (páciensfelület)	140 x 70 cm vagy 160 x 70 cm; választható 40 cm hosszabbítással (a 140 cm-es akár mindkét oldalán)	Asztallap keresztirányú mozgása	+ / - 10 cm
		Asztallap-detektor távolság	8,1 cm
		Alumínium egyenérték	0,3 mm Al
		Asztal súlya	100 kg



Kérjük, vegye fel velünk a kapcsolatot a sales@cxmed.com címen vagy a +36 1 381 0301-es telefonszámon.



Kövess minket

TANÚSÍTVÁNYOK

A Control-X Medical állatgyógyászati diagnosztikai termékei CE jelöléssel vannak ellátva.

